



福山すすむ《砂丘の上の雷雲》

市民ギャラリー
収蔵品展

遙かな ブルー

令和4年

9月14日(水)～9月25日(日)

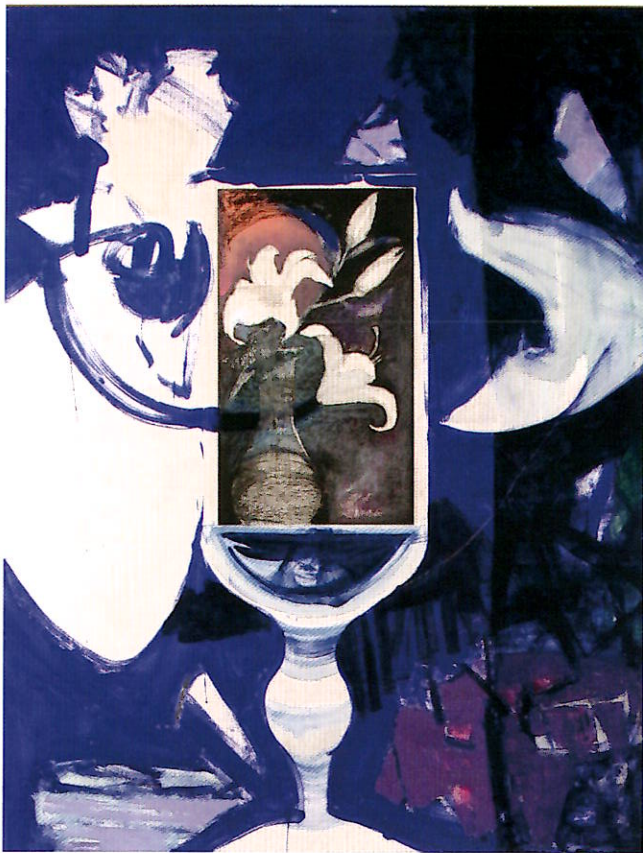
観覧無料

※9月19日(月・祝)は開館

開館時間 / 9:00～17:00 ※最終日は16:00まで
いずれも入館は閉館時間の30分前まで

会場 / 市民ギャラリー展示室C

主催 / 安城市教育委員会・安祥文化のさと地域運営共同体



木村正代《白ゆり》

これまで本市では、地元ゆかりの美術作家の作品を収集してきました。本展では、「青色」をテーマに、市民ギャラリーのコレクションの中から選りすぐった作品を紹介します。

青色は、まだ芽生えたばかりの若さや、寂しさ・落ち込みなどの心の表現にも使われる不思議な色です。また、宇宙飛行士ユーリ・ガガーリンによる人類初の有人宇宙飛行の際に生まれた「地球は青かった」という表現が今なお有名な言葉として人々の記憶に刻まれ続けていることは、大きな海と広い空に覆われたこの惑星を彩る青色に、誰しもが雄大で広々としたイメージを想起させ、共感するからなのかもしれません。

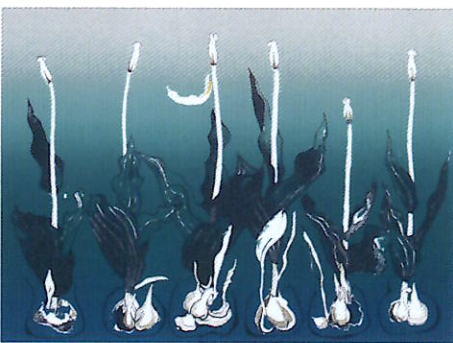
市民ギャラリーでは初めて特定の「色」に焦点をあてて展示を行います。作家たちによって思い描かれたそれぞれの青は、作品に遠近や深みを与え、様々な物語を想像させます。暑い夏が過ぎゆく9月の秋空とともに、透徹とした青の世界をぜひお楽しみください。



瀬畑亮
セロテープアート®
《セロフラワー
オリジナル.10》



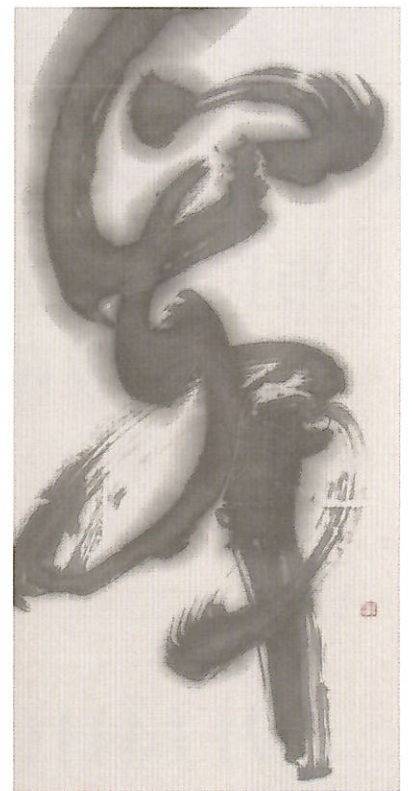
内藤華岳《無病息災》



松谷慶子《チューリップ・暗転》



待田和宏《撓屈(昉II)》



神谷光園《峯》

安祥文化のさと

安城市民ギャラリー
ANJO CIVIC ART GALLERY

〒446-0026

愛知県安城市安城町城堀30番地

【TEL】0566-77-6853 【FAX】0566-77-4491

【開館時間】9:00～17:00(入館は16:30まで)

【URL】<https://ansyobunka.jp/>

▶公式HP、SNSもご覧ください。

安城市民ギャラリー

交通案内

- 名鉄西尾線南安城駅より東へ徒歩15分
- JR東海道本線安城駅より
あんくるバス(1番系統安祥線)川島行き10分
- JR東海道新幹線三河安城駅よりタクシー20分
※無料駐車場(230台収容)あります。

あんくるバス(1安祥線)川島行き時刻表

JR安城駅(発)	9:33	11:08	12:41	15:08
名鉄南安城駅(発)	9:37	11:12	12:45	15:12
歴史博物館(着)	9:43	11:18	12:51	15:18

