

市民ギャラリー企画展

「動きの表現 一からだ・もの」

会 期：2020年10月9日(金)～10月18日(日)

観覧料：無料



乃村豊和《微かな旋律》

「動き」をテーマに、市民ギャラリーのコレクションの中から選りすぐった作品を紹介します。現代では、動画やアニメーションの技術が普及し、映像を見ることが当たり前の時代になりました。ここで一度、動かない美術作品に表現された「動き」を感じてみませんか。

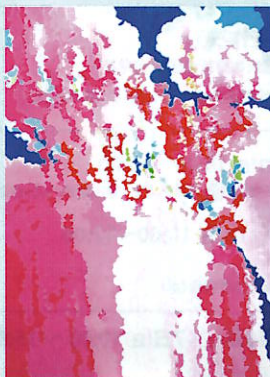
絵画作品のほか、陶芸・工芸や書の作品も展示します。様々に表現された動きの数々をぜひご覧ください。

市民ギャラリー企画展

「染織工芸の技」

会 期：2021年1月29日(金)～2月13日(土)

観覧料：無料



加藤伴子《花しだれ》

安城市内の工芸作家の中から染や織の作品を制作する作家に焦点を当て、素材や染の特性、織の技術、そして完成された作品の魅力を紹介いたします。

小さなスケッチから始まった発想を独自の染織へと展開するために、様々な工程を踏む必要があります。また、試行錯誤を重ねる中から、作家の求める色彩や風合いに近づけていきます。染織を追求する作家たちの個性豊かな表現をお楽しみください。

第77回 安美展

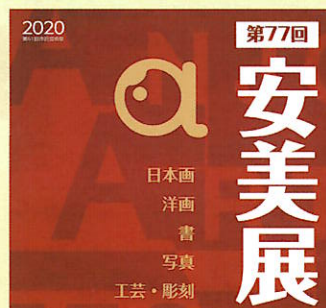
前 期：2020年10月30日(金)～11月8日(日)

〈日本画、書、工芸・彫刻〉

後 期：2020年11月13日(金)～11月23日(月・祝)

〈洋画、写真〉

観覧料：無料



安美展は安城市唯一の公式の公募型美術作品展覧会で、市内にとどまらず、広く全国から美術作品を募集しています。

市民ギャラリー展示室は、美術に関する表現の発表の場として、広く一般にご利用いただけます。個人、グループ、団体など安城市内・市外問わずご利用いただくことができます。

利用の詳細につきましては、市民ギャラリーへお問合せください。



利用案内

【開館時間】 9:00～17:00(入館は16:30まで)

【休館日】 毎週月曜日(祝日の場合は開館)・年末年始(12/28～1/4)

交通案内

- 名鉄西尾線南安城駅より東へ徒歩10分
- JR東海道本線安城駅より、あんくるバス(1番系統安祥線)川島行き10分
- JR東海道新幹線三河安城駅よりタクシー20分
- 無料駐車場(250台収容)あり



住 所 / 〒446-0026 愛知県安城市安城町城堀30番地

電 話 / 0566-77-6853 FAX / 0566-77-4491

【URL】 <https://ansyobunka.jp/> 安城市民ギャラリー



ぷらす ☘ 珈琲店 ☕

9:00～17:30(L.O 17:00)

月曜定休・祝日の場合は営業

安城市民ギャラリー 催し物案内

2020.10-2021.3



2019年度 新収蔵作品 森脇正人《探し》(作品部分)

ANJO CIVIC ART GALLERY